

КАРТА-ПЛАН ТЕРРИТОРИИ

Пояснительная записка

1. Сведения о территории выполнения комплексных кадастровых работ:

п. Борисовка городского поселения «Поселок Борисовка» муниципального района «Борисовский район» Белгородской области, в границах кадастрового квартала 31:14:0604080

(наименование субъекта Российской Федерации, муниципального образования, населенного пункта, уникальные учетные номера кадастровых кварталов, иные сведения, позволяющие определить местоположение территории, на которой выполняются комплексные кадастровые работы, например, наименование садоводческого или огороднического некоммерческого товарищества, гаражного кооператива, элемента планировочной структуры)

2. Основания выполнения комплексных кадастровых работ:

Наименование, дата и номер документа, на основании которого выполняются комплексные кадастровые работы:

Муниципальный контракт № 0826500000923000001, от 14 февраля 2023 г., документ выдан Администрация Борисовского района Белгородской области

3. Дата подготовки карты-плана территории: 17 апреля 2023 г.

4. Сведения о заказчике(ах) комплексных кадастровых работ:

В отношении юридического лица, органа местного самоуправления муниципального района, муниципального округа или городского округа либо уполномоченного исполнительного органа государственной власти субъекта Российской Федерации:

полное или сокращенное (в случае, если имеется) наименование: Администрация муниципального района "Борисовский район" Белгородской области

основной государственный регистрационный номер: 1023100646051

идентификационный номер налогоплательщика: 3103010020

В отношении физического лица или представителя физических или юридических лиц:

фамилия, имя, отчество (последнее - при наличии): —

страховой номер индивидуального лицевого счета в системе обязательного пенсионного страхования Российской Федерации (СНИЛС): —

Наименование и реквизиты документа, подтверждающие полномочия представителя заказчика(ов) комплексных кадастровых работ:

—

Адрес электронной почты (для направления уведомления о результатах внесения сведений в Единый государственный реестр недвижимости):

—

5. Сведения об исполнителе комплексных кадастровых работ:

| Полное или сокращенное (в случае, если имеется) наименование и адрес юридического лица, с которым заключен государственный или муниципальный контракт либо договор подряда на выполнение комплексных кадастровых работ: <div style="text-align: center;"><i>ООО "Белгородземпроект", адрес: 308000, Белгородская обл, Белгород г, Славы пр-кт, 110 ДОМ</i></div> | | | | | |
|---|---|--------------------|----------------------|--|---|
| Фамилия, имя, отчество кадастрового инженера (последнее - при наличии): <i>Зверев Александр Иванович</i> и основной государственный регистрационный номер кадастрового инженера индивидуального предпринимателя (ОГРНИП): <div style="text-align: right;">—</div> | | | | | |
| Страховой номер индивидуального лицевого счета в системе обязательного пенсионного страхования Российской Федерации (СНИЛС) кадастрового инженера: <div style="text-align: right;"><i>005-240-730-94</i></div> | | | | | |
| Уникальный реестровый номер кадастрового инженера в реестре саморегулируемой организации кадастровых инженеров и дата внесения сведений о физическом лице в такой реестр: <div style="text-align: right;"><i>0159, 18 января 2012 г.</i></div> | | | | | |
| Полное или (в случае, если имеется) сокращенное наименование саморегулируемой организации кадастровых инженеров, членом которой является кадастровый инженер: <div style="text-align: center;"><i>Ассоциация СРО "ОПКД"</i></div> | | | | | |
| Контактный телефон: <div style="text-align: center;"><i>(4722)32-30-04</i></div> | | | | | |
| Почтовый адрес и адрес электронной почты, по которым осуществляется связь с кадастровым инженером: <div style="text-align: center;"><i>Белгородская область Яковлевский район г. Строитель ул. Жукова 7, Belgorodzem@mail.ru</i></div> | | | | | |
| 6. Перечень документов, использованных при подготовке карты-плана территории: | | | | | |
| № п/п | Реквизиты документа | | | | |
| Вид | Дата | Номер | Наименование | Иные сведения | |
| 1 | 2 | 3 | 4 | 5 | 6 |
| 1 | Иной документ, содержащий описание объекта, выдан: Отдел архитектуры администрации Борисовского района | 5 апреля 2023 г. | 341 | Выписка из раздела 4 информационной системы обеспечения градостроительной деятельности (ИСОГД) | — |
| 2 | Кадастровый план территории | 10 февраля 2023 г. | ****_****/****_***** | Кадастровый план территории | — |
| 3 | Материалы картографо-геодезического фонда, выдан: Управление Федеральной службы государственной регистрации, кадастра и картографии по Белгородской области | 21 марта 2017 г. | 02-05-62/217 | Выписка из каталога координат и высот геодезических пунктов на Белгородскую область | — |
| 7. Пояснения к карте-плану территории: | | | | | |
| Уточняемые объекты капитального строительства | | | | | |
| Исправляемые объекты капитального строительства | | | | | |

| | | | | | | | | |
|---|--|--|---|----------------------|---|------------------------------------|------------|--------------|
| Уточняемые земельные участки | | | | | | | | |
| Исправляемые земельные участки | | | | | | | | |
| Сведения о пунктах геодезической сети и средствах измерений | | | | | | | | |
| 1. Сведения о пунктах геодезической сети: | | | | | | | | |
| № п/п | Вид геодезической сети | Название пункта геодезической сети и тип знака | Система координат пункта геодезической сети | Координаты пункта, м | | Дата обследования 21 марта 2023 г. | | |
| | | | | Х | У | Сведения о состоянии | | |
| | | наружного знака пункта | центра пункта | | | марки центра пункта | | |
| 1 | 2 | 3 | 4 | 5 | 6 | 7 | 8 | 9 |
| 1 | ГГС. Государственная геодезическая сеть (ГГС) 2 кл. | Томаровка, дв. пирамида | МСК-31, зона 1 | 400 867,80 | 1 308 160,56 | Не обнаружен | Сохранился | Не обнаружен |
| 2 | ГГС. Государственная геодезическая сеть (ГГС) 1 кл. | Яковлево, сигнал | | 423 558,03 | 1 321 775,54 | | | |
| 3 | ГГС. Государственная геодезическая сеть (ГГС) 2 кл. | Задельное, дв. пирамида | | 411 224,26 | 1 315 663,43 | | | |
| 2. Сведения об использованных средствах измерений: | | | | | | | | |
| № п/п | Наименование и обозначение типа средства измерений - прибора (инструмента, аппаратуры) | | Заводской или серийный номер средства измерений | | Реквизиты свидетельства о поверке прибора (инструмента, аппаратуры) и (или) срок действия поверки | | | |
| 1 | 2 | | 3 | | 4 | | | |
| 1 | Аппаратура геодезическая спутниковая S660(заводской номер S66499134322567) | | S66499134322567 | | Свидетельство о поверке №С-ГСХ/05-05-2022/153739261 от 05 мая 2022 г. действительно до 04 мая 2023 г. | | | |

| Сведения об уточняемых земельных участках | | | | | | | |
|--|--|----------------------------------|--|--------------|---|--|----------------------------|
| 1. Сведения о характерных точках границ уточняемого земельного участка с кадастровым номером | | | | | 31:14:0604080:1 | | |
| Система координат МСК-31 | | | | | Зона № 2 | | |
| Обозначение характерных точек границ | Координаты, м | | | | Метод определения координат | Формулы, примененные для расчета средней квадратической погрешности определения координат характерных точек границ (Mt), с подставленными в такие формулы значениями и итоговые (вычисленные) значения Mt, м | Описание закрепления точки |
| | содержатся в Едином государственном реестре недвижимости | | определены в результате выполнения комплексных кадастровых работ | | | | |
| | X | Y | X | Y | | | |
| 1 | 2 | 3 | 4 | 5 | 6 | 7 | 8 |
| 1 | — | — | 396 280,13 | 1 287 108,06 | Метод спутниковых геодезических измерений (определений) | $\sqrt{(0,07^2 + 0,07^2)} = 0,10$ | — |
| н2У | — | — | 396 263,97 | 1 287 116,01 | | | |
| н3У | — | — | 396 256,02 | 1 287 117,09 | | | |
| н4У | — | — | 396 244,78 | 1 287 094,67 | | | |
| н5У | — | — | 396 265,22 | 1 287 072,50 | | | |
| 6 | — | — | 396 274,15 | 1 287 093,60 | | | |
| 7 | — | — | 396 275,88 | 1 287 097,77 | | | |
| 1 | — | — | 396 280,13 | 1 287 108,06 | | | |
| 2. Сведения о частях границ уточняемого земельного участка с кадастровым номером | | | | | 31:14:0604080:1 | | |
| Обозначение части границ | | Горизонтальное проложение (S), м | Описание прохождения части границ | | Сведения о согласовании местоположения границ (согласовано/спорное) | | |
| от т. | до т. | | | | | | |
| 1 | 2 | 3 | 4 | | 5 | | |
| 1 | н2У | 18,01 | — | | согласовано | | |
| н2У | н3У | 8,02 | | | | | |
| н3У | н4У | 25,08 | | | | | |

| | | | | |
|-----|-----|-------|---|-------------|
| 1 | 2 | 3 | 4 | 5 |
| н4У | н5У | 30,15 | — | согласовано |
| н5У | 6 | 22,91 | | |
| 6 | 7 | 4,51 | | |
| 7 | 1 | 11,13 | | |

3. Сведения о характеристиках уточняемого земельного участка с кадастровым номером 31:14:0604080:1 :

| № п/п | Наименование характеристики земельного участка | Значение характеристики |
|-------|--|--|
| 1 | 2 | 3 |
| 1. | Адрес земельного участка | Российская Федерация, Белгородская область, Борисовский р-н, Борисовка п, Октябрьская ул, кв 1 |
| 1.1. | Сведения о местоположении земельного участка (при отсутствии адреса) в структурированном в соответствии с федеральной информационной адресной системой виде | — |
| 1.2. | Дополнительные сведения о местоположении земельного участка | — |
| 2. | Площадь земельного участка \pm величина погрешности определения (вычисления) площади ($P \pm \Delta P$), м ² | $874 \pm 10,00$ |
| 3. | Формула, примененная для вычисления предельной погрешности определения площади земельного участка, с подставленными значениями и итоговые (вычисленные) значения | $3,5 * 0,10 * \sqrt{(874,00)} = 10$ |
| 4. | Площадь земельного участка согласно сведениям Единого государственного реестра недвижимости (Ркад), м ² | 900,00 |
| 5. | Оценка расхождения Р и Ркад ($P - P_{кад}$), м ² | 26 |
| 6. | Предельный минимальный и максимальный размеры земельного участка ($P_{мин}$ и $P_{макс}$), м ² | — — |
| 7. | Вид (виды) разрешенного использования | Для ведения личного подсобного хозяйства. Для ведения личного подсобного хозяйства |
| 7.1. | Дополнительные сведения об использовании земельного участка | — |
| 8. | Кадастровый или иной государственный учетный номер (инвентарный) здания, сооружения, объекта незавершенного строительства, расположенного на земельном участке | — |
| 9. | Сведения о земельных участках (землях общего пользования, территории общего пользования), посредством которых обеспечивается доступ | — |
| 10. | Иные сведения | — |

4. Пояснения к сведениям об уточняемом земельном участке с кадастровым номером 31:14:0604080:1 :

| | | | | | | | |
|--|--|-------------------------------------|--|--------------|--|--|-------------------------------|
| 1. | — | | | | | | |
| 1. Сведения о характерных точках границ уточняемого земельного участка с кадастровым номером | | | | | 31:14:0604080:8 | | |
| Система координат МСК-31 | | | | | Зона № 2 | | |
| Обоз- начение харак- терных точек границ | Координаты, м | | | | Метод определения координат | Формулы, примененные для расчета средней квадратической погрешности определения координат характерных точек границ (Mt), с подставленными в такие формулы значениями и итоговые (вычисленные) значения Mt, м | Описание закрепления точки |
| | содержатся в Едином государственном реестре недвижимости | | определены в результате выполнения комплексных кадастровых работ | | | | |
| | X | Y | X | Y | | | |
| 1 | 2 | 3 | 4 | 5 | 6 | 7 | 8 |
| 24 | — | — | 396 397,05 | 1 286 957,48 | Метод спутниковых геодезических измерений (определений) | $\sqrt{(0,07^2 + 0,07^2)} = 0,10$ | — |
| н25У | — | — | 396 411,26 | 1 286 941,16 | | | |
| н26У | — | — | 396 447,67 | 1 287 015,09 | | | |
| 27 | — | — | 396 431,42 | 1 287 025,35 | | | |
| н72У | — | — | 396 414,63 | 1 286 989,25 | | | |
| 24 | — | — | 396 397,05 | 1 286 957,48 | | | |
| 2. Сведения о частях границ уточняемого земельного участка с кадастровым номером | | | | | 31:14:0604080:8 | | |
| Обозначение части границ | | Горизонтальное проложение (S), м | Описание прохождения части границ | | Сведения о согласовании местоположения границ (согласовано/спорное) | | |
| от т. | до т. | | | | | | |
| 1 | 2 | 3 | 4 | | 5 | | |
| 24 | н25У | 21,64 | — | | согласовано | | |
| н25У | н26У | 82,41 | | | | | |
| н26У | 27 | 19,22 | | | | | |
| 27 | н72У | 39,81 | | | | | |
| н72У | 24 | 36,31 | | | | | |

| 3. Сведения о характеристиках уточняемого земельного участка с кадастровым номером 31:14:0604080:8 : | | |
|--|--|--|
| № п/п | Наименование характеристики земельного участка | Значение характеристики |
| 1 | 2 | 3 |
| 1. | Адрес земельного участка | Российская Федерация, Белгородская область, Борисовский р-н, Борисовка п, Октябрьская ул |
| 1.1. | Сведения о местоположении земельного участка (при отсутствии адреса) в структурированном в соответствии с федеральной информационной адресной системой виде | — |
| 1.2. | Дополнительные сведения о местоположении земельного участка | — |
| 2. | Площадь земельного участка ± величина погрешности определения (вычисления) площади ($P \pm \Delta P$), м² | 1 500 ± 14,00 |
| 3. | Формула, примененная для вычисления предельной погрешности определения площади земельного участка, с подставленными значениями и итоговые (вычисленные) значения | $3,5 * 0,10 * \sqrt{(1\ 500,00)} = 14$ |
| 4. | Площадь земельного участка согласно сведениям Единого государственного реестра недвижимости (Ркад), м² | 1 500,00 |
| 5. | Оценка расхождения Р и Ркад ($P - P_{кад}$), м² | 0 |
| 6. | Предельный минимальный и максимальный размеры земельного участка ($P_{мин}$ и $P_{макс}$), м² | — — |
| 7. | Вид (виды) разрешенного использования | Для ведения личного подсобного хозяйства. Для ведения личного подсобного хозяйства |
| 7.1. | Дополнительные сведения об использовании земельного участка | — |
| 8. | Кадастровый или иной государственный учетный номер (инвентарный) здания, сооружения, объекта незавершенного строительства, расположенного на земельном участке | — |
| 9. | Сведения о земельных участках (землях общего пользования, территории общего пользования), посредством которых обеспечивается доступ | — |
| 10. | Иные сведения | — |
| 4. Пояснения к сведениям об уточняемом земельном участке с кадастровым номером 31:14:0604080:8 : | | |
| 1. | — | |

1. Сведения о характерных точках границ уточняемого земельного участка с кадастровым номером
31:14:0604080:9
:

Система координат
МСК-31
Зона №
2

| Обоз- начение харак- терных точек границ | Координаты, м | | | | Метод определения координат | Формулы, примененные для расчета средней квадратической погрешности определения координат характерных точек границ (Mt), с подставленными в такие формулы значениями и итоговые (вычисленные) значения Mt, м | Описание закрепления точки |
|---|--|---|--|--------------|--|--|-------------------------------|
| | содержатся в Едином государственном реестре недвижимости | | определены в результате выполнения комплексных кадастровых работ | | | | |
| | X | Y | X | Y | | | |
| 1 | 2 | 3 | 4 | 5 | 6 | 7 | 8 |
| н65У | — | — | 396 422,62 | 1 286 936,04 | Метод спутниковых геодезических измерений (определений) | $\sqrt{(0,07^2 + 0,07^2)} = 0,10$ | — |
| н28У | — | — | 396 447,85 | 1 286 970,80 | | | |
| н29У | — | — | 396 466,92 | 1 287 001,53 | | | |
| н26У | — | — | 396 447,67 | 1 287 015,09 | | | |
| н25У | — | — | 396 411,26 | 1 286 941,16 | | | |
| н65У | — | — | 396 422,62 | 1 286 936,04 | | | |

2. Сведения о частях границ уточняемого земельного участка с кадастровым номером
31:14:0604080:9
:

| Обозначение части границ | | Горизонтальное проложение (S), м | Описание прохождения части границ | Сведения о согласовании местоположения границ (согласовано/спорное) |
|--------------------------|-------|----------------------------------|-----------------------------------|---|
| от т. | до т. | | | |
| 1 | 2 | 3 | 4 | 5 |
| н65У | н28У | 42,95 | — | согласовано |
| н28У | н29У | 36,17 | | |
| н29У | н26У | 23,55 | | |
| н26У | н25У | 82,41 | | |
| н25У | н65У | 12,46 | | |

3. Сведения о характеристиках уточняемого земельного участка с кадастровым номером
31:14:0604080:9
:

| № п/п | Наименование характеристики земельного участка | Значение характеристики |
|-------|--|-------------------------|
| 1 | 2 | 3 |

| 1 | 2 | 3 |
|---|--|--|
| 1. | Адрес земельного участка | Российская Федерация, Белгородская область, Борисовский р-н, Борисовка п, Октябрьская ул, 19 |
| 1.1. | Сведения о местоположении земельного участка (при отсутствии адреса) в структурированном в соответствии с федеральной информационной адресной системой виде | — |
| 1.2. | Дополнительные сведения о местоположении земельного участка | — |
| 2. | Площадь земельного участка \pm величина погрешности определения (вычисления) площади ($P \pm \Delta P$), м ² | 1 500 \pm 14,00 |
| 3. | Формула, примененная для вычисления предельной погрешности определения площади земельного участка, с подставленными значениями и итоговые (вычисленные) значения | $3,5 \cdot 0,10 \cdot \sqrt{(1\,500,00)} = 14$ |
| 4. | Площадь земельного участка согласно сведениям Единого государственного реестра недвижимости (Ркад), м ² | 1 500,00 |
| 5. | Оценка расхождения Р и Ркад ($P - P_{\text{кад}}$), м ² | 0 |
| 6. | Предельный минимальный и максимальный размеры земельного участка ($P_{\text{мин}}$ и $P_{\text{макс}}$), м ² | — — |
| 7. | Вид (виды) разрешенного использования | Для ведения личного подсобного хозяйства. Для ведения личного подсобного хозяйства |
| 7.1. | Дополнительные сведения об использовании земельного участка | — |
| 8. | Кадастровый или иной государственный учетный номер (инвентарный) здания, сооружения, объекта незавершенного строительства, расположенного на земельном участке | 31:14:0302003:1636 |
| 9. | Сведения о земельных участках (землях общего пользования, территории общего пользования), посредством которых обеспечивается доступ | — |
| 10. | Иные сведения | — |
| 4. Пояснения к сведениям об уточняемом земельном участке с кадастровым номером | | 31:14:0604080:9 : |
| 1. | — | |

1. Сведения о характерных точках границ уточняемого земельного участка с кадастровым номером

31:14:0604080:12

:

Система координат

МСК-31

Зона №

2

| Обоз- начение харак- терных точек границ | Координаты, м | | | | Метод определения координат | Формулы, примененные для расчета средней квадратической погрешности определения координат характерных точек границ (Mt), с подставленными в такие формулы значениями и итоговые (вычисленные) значения Mt, м | Описание закрепления точки |
|---|--|---|--|--------------|--|--|-------------------------------|
| | содержатся в Едином государственном реестре недвижимости | | определены в результате выполнения комплексных кадастровых работ | | | | |
| | X | Y | X | Y | | | |
| 1 | 2 | 3 | 4 | 5 | 6 | 7 | 8 |
| н38У | — | — | 396 529,71 | 1 286 909,57 | Метод спутниковых геодезических измерений (определений) | $\sqrt{(0,07^2 + 0,07^2)} = 0,10$ | — |
| н62У | — | — | 396 555,15 | 1 286 905,67 | | | |
| н41У | — | — | 396 577,38 | 1 286 927,77 | | | |
| н42У | — | — | 396 591,92 | 1 286 932,30 | | | |
| н43У | — | — | 396 595,84 | 1 286 939,81 | | | |
| н44У | — | — | 396 565,96 | 1 286 945,75 | | | |
| н45У | — | — | 396 563,45 | 1 286 951,23 | | | |
| н46У | — | — | 396 535,29 | 1 286 959,83 | | | |
| н38У | — | — | 396 529,71 | 1 286 909,57 | | | |

2. Сведения о частях границ уточняемого земельного участка с кадастровым номером

31:14:0604080:12

:

| Обозначение части границ | | Горизонтальное проложение (S), м | Описание прохождения части границ | Сведения о согласовании местоположения границ (согласовано/спорное) |
|--------------------------|-------|-------------------------------------|-----------------------------------|--|
| от т. | до т. | | | |
| 1 | 2 | 3 | 4 | 5 |
| н38У | н62У | 25,74 | — | согласовано |
| н62У | н41У | 31,35 | | |

| 1 | 2 | 3 | 4 | 5 |
|------|------|-------|---|-------------|
| н41У | н42У | 15,23 | — | согласовано |
| н42У | н43У | 8,47 | | |
| н43У | н44У | 30,46 | | |
| н44У | н45У | 6,03 | | |
| н45У | н46У | 29,44 | | |
| н46У | н38У | 50,57 | | |

3. Сведения о характеристиках уточняемого земельного участка с кадастровым номером 31:14:0604080:12 :

| № п/п | Наименование характеристики земельного участка | Значение характеристики |
|-------|--|--|
| 1 | 2 | 3 |
| 1. | Адрес земельного участка | Российская Федерация, Белгородская область, Борисовский р-н, Борисовка п, Октябрьская ул |
| 1.1. | Сведения о местоположении земельного участка (при отсутствии адреса) в структурированном в соответствии с федеральной информационной адресной системой виде | — |
| 1.2. | Дополнительные сведения о местоположении земельного участка | — |
| 2. | Площадь земельного участка ± величина погрешности определения (вычисления) площади ($P \pm \Delta P$), м² | $2\,014 \pm 16,00$ |
| 3. | Формула, примененная для вычисления предельной погрешности определения площади земельного участка, с подставленными значениями и итоговые (вычисленные) значения | $3,5*0,10*\sqrt{(2\,014,00)} = 16$ |
| 4. | Площадь земельного участка согласно сведениям Единого государственного реестра недвижимости (Ркад), м² | 1 500,00 |
| 5. | Оценка расхождения Р и Ркад ($P - P_{кад}$), м² | 514 |
| 6. | Предельный минимальный и максимальный размеры земельного участка ($P_{мин}$ и $P_{макс}$), м² | — — |
| 7. | Вид (виды) разрешенного использования | Для ведения личного подсобного хозяйства. Для ведения личного подсобного хозяйства |
| 7.1. | Дополнительные сведения об использовании земельного участка | — |
| 8. | Кадастровый или иной государственный учетный номер (инвентарный) здания, сооружения, объекта незавершенного строительства, расположенного на земельном участке | 31:14:0101001:1641 |
| 9. | Сведения о земельных участках (землях общего пользования, территории общего пользования), посредством которых обеспечивается доступ | — |

| | | | | | | | |
|---|--|----------------------------------|--|--------------|---|--|----------------------------|
| 1 | 2 | | | | 3 | | |
| 10. | Иные сведения | | | | — | | |
| 4. Пояснения к сведениям об уточняемом земельном участке с кадастровым номером 31:14:0604080:12 : | | | | | | | |
| 1. | — | | | | | | |
| 1. Сведения о характерных точках границ уточняемого земельного участка с кадастровым номером 31:14:0604080:14 : | | | | | | | |
| Система координат МСК-31 | | | | | Зона № 2 | | |
| Обозначение характерных точек границ | Координаты, м | | | | Метод определения координат | Формулы, примененные для расчета средней квадратической погрешности определения координат характерных точек границ (Mt), с подставленными в такие формулы значениями и итоговые (вычисленные) значения Mt, м | Описание закрепления точки |
| | содержатся в Едином государственном реестре недвижимости | | определены в результате выполнения комплексных кадастровых работ | | | | |
| | X | Y | X | Y | | | |
| 1 | 2 | 3 | 4 | 5 | 6 | 7 | 8 |
| 47 | — | — | 396 708,51 | 1 286 916,45 | Метод спутниковых геодезических измерений (определений) | $\sqrt{(0,07^2 + 0,07^2)} = 0,10$ | — |
| 48 | — | — | 396 707,54 | 1 286 898,94 | | | |
| н49У | — | — | 396 705,46 | 1 286 871,36 | | | |
| н50У | — | — | 396 726,72 | 1 286 872,95 | | | |
| н51У | — | — | 396 726,92 | 1 286 873,38 | | | |
| н52У | — | — | 396 736,28 | 1 286 893,87 | | | |
| н53У | — | — | 396 735,73 | 1 286 918,07 | | | |
| 47 | — | — | 396 708,51 | 1 286 916,45 | | | |
| 2. Сведения о частях границ уточняемого земельного участка с кадастровым номером 31:14:0604080:14 : | | | | | | | |
| Обозначение части границ | | Горизонтальное проложение (S), м | Описание прохождения части границ | | Сведения о согласовании местоположения границ (согласовано/спорное) | | |
| от т. | до т. | | | | | | |
| 1 | 2 | 3 | 4 | | 5 | | |

| 1 | 2 | 3 | 4 | 5 |
|------|------|-------|---|-------------|
| 47 | 48 | 17,54 | — | согласовано |
| 48 | н49У | 27,66 | | |
| н49У | н50У | 21,32 | | |
| н50У | н51У | 0,47 | | |
| н51У | н52У | 22,53 | | |
| н52У | н53У | 24,21 | | |
| н53У | 47 | 27,27 | | |

3. Сведения о характеристиках уточняемого земельного участка с кадастровым номером 31:14:0604080:14 :

| № п/п | Наименование характеристики земельного участка | Значение характеристики |
|-------|--|--|
| 1 | 2 | 3 |
| 1. | Адрес земельного участка | Российская Федерация, Белгородская область, Борисовский р-н, Борисовка п, Октябрьская ул |
| 1.1. | Сведения о местоположении земельного участка (при отсутствии адреса) в структурированном в соответствии с федеральной информационной адресной системой виде | — |
| 1.2. | Дополнительные сведения о местоположении земельного участка | — |
| 2. | Площадь земельного участка ± величина погрешности определения (вычисления) площади ($P \pm \Delta P$), м² | $1\,200 \pm 12,00$ |
| 3. | Формула, примененная для вычисления предельной погрешности определения площади земельного участка, с подставленными значениями и итоговые (вычисленные) значения | $3,5*0,10*\sqrt{(1\,200,00)} = 12$ |
| 4. | Площадь земельного участка согласно сведениям Единого государственного реестра недвижимости (Ркад), м² | 1 200,00 |
| 5. | Оценка расхождения Р и Ркад ($P - P_{кад}$), м² | 0 |
| 6. | Предельный минимальный и максимальный размеры земельного участка ($P_{мин}$ и $P_{макс}$), м² | — — |
| 7. | Вид (виды) разрешенного использования | Для ведения личного подсобного хозяйства. Для ведения личного подсобного хозяйства |
| 7.1. | Дополнительные сведения об использовании земельного участка | — |
| 8. | Кадастровый или иной государственный учетный номер (инвентарный) здания, сооружения, объекта незавершенного строительства, расположенного на земельном участке | 31:14:0302003:207 |

| | | | | | | | |
|---|---|---|--|--------------|---|--|----------------------------|
| 1 | 2 | | | | 3 | | |
| 9. | Сведения о земельных участках (землях общего пользования, территории общего пользования), посредством которых обеспечивается доступ | | | | — | | |
| 10. | Иные сведения | | | | — | | |
| 4. Пояснения к сведениям об уточняемом земельном участке с кадастровым номером 31:14:0604080:14 : | | | | | | | |
| 1. | — | | | | | | |
| 1. Сведения о характерных точках границ уточняемого земельного участка с кадастровым номером 31:14:0604080:15 : | | | | | | | |
| Система координат МСК-31 | | | | Зона № 2 | | | |
| Обозначение характерных точек границ | Координаты, м | | | | Метод определения координат | Формулы, примененные для расчета средней квадратической погрешности определения координат характерных точек границ (Mt), с подставленными в такие формулы значениями и итоговые (вычисленные) значения Mt, м | Описание закрепления точки |
| | содержатся в Едином государственном реестре недвижимости | | определены в результате выполнения комплексных кадастровых работ | | | | |
| | X | Y | X | Y | | | |
| 1 | 2 | 3 | 4 | 5 | 6 | 7 | 8 |
| н51У | — | — | 396 726,92 | 1 286 873,38 | Метод спутниковых геодезических измерений (определений) | $\sqrt{(0,07^2 + 0,07^2)} = 0,10$ | — |
| 54 | — | — | 396 761,25 | 1 286 873,20 | | | |
| 55 | — | — | 396 761,53 | 1 286 919,31 | | | |
| н56У | — | — | 396 760,84 | 1 286 922,52 | | | |
| н57У | — | — | 396 742,37 | 1 286 920,43 | | | |
| н53У | — | — | 396 735,73 | 1 286 918,07 | | | |
| н52У | — | — | 396 736,28 | 1 286 893,87 | | | |
| н51У | — | — | 396 726,92 | 1 286 873,38 | | | |

| 2. Сведения о частях границ уточняемого земельного участка с кадастровым номером | | | | 31:14:0604080:15 | | : |
|--|--|----------------------------------|--|---|--|---|
| Обозначение части границ | | Горизонтальное проложение (S), м | Описание прохождения части границ | Сведения о согласовании местоположения границ (согласовано/спорное) | | |
| от т. | до т. | | | | | |
| 1 | 2 | 3 | 4 | 5 | | |
| н51У | 54 | 34,33 | — | согласовано | | |
| 54 | 55 | 46,11 | | | | |
| 55 | н56У | 3,28 | | | | |
| н56У | н57У | 18,59 | | | | |
| н57У | н53У | 7,05 | | | | |
| н53У | н52У | 24,21 | | | | |
| н52У | н51У | 22,53 | | | | |
| | | | | | | |
| 3. Сведения о характеристиках уточняемого земельного участка с кадастровым номером | | | | 31:14:0604080:15 | | : |
| № п/п | Наименование характеристики земельного участка | | Значение характеристики | | | |
| 1 | 2 | | 3 | | | |
| 1. | Адрес земельного участка | | Российская Федерация, Белгородская область, Борисовский р-н, Борисовка п, Октябрьская ул | | | |
| 1.1. | Сведения о местоположении земельного участка (при отсутствии адреса) в структурированном в соответствии с федеральной информационной адресной системой виде | | — | | | |
| 1.2. | Дополнительные сведения о местоположении земельного участка | | — | | | |
| 2. | Площадь земельного участка ± величина погрешности определения (вычисления) площади (Р ± ΔР), м² | | 1 300 ± 13,00 | | | |
| 3. | Формула, примененная для вычисления предельной погрешности определения площади земельного участка, с подставленными значениями и итоговые (вычисленные) значения | | 3,5*0,10*√(1 300,00) = 13 | | | |
| 4. | Площадь земельного участка согласно сведениям Единого государственного реестра недвижимости (Ркад), м² | | 1 300,00 | | | |
| 5. | Оценка расхождения Р и Ркад (Р - Ркад), м² | | 0 | | | |
| 6. | Предельный минимальный и максимальный размеры земельного участка (Рмин и Рмакс), м² | | — — | | | |
| 7. | Вид (виды) разрешенного использования | | Для ведения личного подсобного хозяйства. Для ведения личного подсобного хозяйства | | | |
| 7.1. | Дополнительные сведения об использовании земельного участка | | — | | | |

| | | | | | | | |
|--|--|---|--|--------------|---|--|----------------------------|
| 1 | 2 | | | | 3 | | |
| 8. | Кадастровый или иной государственный учетный номер (инвентарный) здания, сооружения, объекта незавершенного строительства, расположенного на земельном участке | | | | 31:14:0302003:1129 | | |
| 9. | Сведения о земельных участках (землях общего пользования, территории общего пользования), посредством которых обеспечивается доступ | | | | — | | |
| 10. | Иные сведения | | | | — | | |
| 4. Пояснения к сведениям об уточняемом земельном участке с кадастровым номером 31:14:0604080:15 : | | | | | | | |
| 1. | — | | | | | | |
| 1. Сведения о характерных точках границ уточняемого земельного участка с кадастровым номером 31:14:0604080:17 : Система координат МСК-31 Зона № 2 | | | | | | | |
| Обозначение характерных точек границ | Координаты, м | | | | Метод определения координат | Формулы, примененные для расчета средней квадратической погрешности определения координат характерных точек границ (Mt), с подставленными в такие формулы значениями и итоговые (вычисленные) значения Mt, м | Описание закрепления точки |
| | содержатся в Едином государственном реестре недвижимости | | определены в результате выполнения комплексных кадастровых работ | | | | |
| | X | Y | X | Y | | | |
| 1 | 2 | 3 | 4 | 5 | 6 | 7 | 8 |
| н58У | — | — | 396 801,32 | 1 286 880,10 | Метод спутниковых геодезических измерений (определений) | $\sqrt{(0,07^2 + 0,07^2)} = 0,10$ | — |
| н59У | — | — | 396 798,88 | 1 286 854,43 | | | |
| н60У | — | — | 396 822,41 | 1 286 853,00 | | | |
| н61У | — | — | 396 835,40 | 1 286 867,39 | | | |
| н62У | — | — | 396 848,92 | 1 286 883,95 | | | |
| н63У | — | — | 396 836,20 | 1 286 895,01 | | | |
| н64У | — | — | 396 818,94 | 1 286 907,83 | | | |

| | | | | | | | |
|------|---|---|------------|--------------|---|-----------------------------------|---|
| 1 | 2 | 3 | 4 | 5 | 6 | 7 | 8 |
| н58У | — | — | 396 801,32 | 1 286 880,10 | Метод спутниковых геодезических измерений (определений) | $\sqrt{(0,07^2 + 0,07^2)} = 0,10$ | — |

2. Сведения о частях границ уточняемого земельного участка с кадастровым номером 31:14:0604080:17 :

| Обозначение части границ | | Горизонтальное проложение (S), м | Описание прохождения части границ | Сведения о согласовании местоположения границ (согласовано/спорное) |
|--------------------------|-------|----------------------------------|-----------------------------------|---|
| от т. | до т. | | | |
| 1 | 2 | 3 | 4 | 5 |
| н58У | н59У | 25,79 | — | согласовано |
| н59У | н60У | 23,57 | | |
| н60У | н61У | 19,39 | | |
| н61У | н62У | 21,38 | | |
| н62У | н63У | 16,86 | | |
| н63У | н64У | 21,50 | | |
| н64У | н58У | 32,85 | | |

3. Сведения о характеристиках уточняемого земельного участка с кадастровым номером 31:14:0604080:17 :

| № п/п | Наименование характеристики земельного участка | Значение характеристики |
|-------|--|--|
| 1 | 2 | 3 |
| 1. | Адрес земельного участка | Российская Федерация, Белгородская область, Борисовский р-н, Борисовка п, Октябрьская ул, 33 |
| 1.1. | Сведения о местоположении земельного участка (при отсутствии адреса) в структурированном в соответствии с федеральной информационной адресной системой виде | — |
| 1.2. | Дополнительные сведения о местоположении земельного участка | — |
| 2. | Площадь земельного участка ± величина погрешности определения (вычисления) площади ($P \pm \Delta P$), м² | $1\ 640 \pm 14,00$ |
| 3. | Формула, примененная для вычисления предельной погрешности определения площади земельного участка, с подставленными значениями и итоговые (вычисленные) значения | $3,5 * 0,10 * \sqrt{(1\ 640,00)} = 14$ |
| 4. | Площадь земельного участка согласно сведениям Единого государственного реестра недвижимости (Ркад), м² | 1 500,00 |
| 5. | Оценка расхождения Р и Ркад ($P - P_{кад}$), м² | 140 |
| 6. | Предельный минимальный и максимальный размеры земельного участка ($P_{мин}$ и $P_{макс}$), м² | — — |

| 1 | 2 | 3 |
|--|--|--|
| 7. | Вид (виды) разрешенного использования | Для ведения личного подсобного хозяйства. Для ведения личного подсобного хозяйства |
| 7.1. | Дополнительные сведения об использовании земельного участка | — |
| 8. | Кадастровый или иной государственный учетный номер (инвентарный) здания, сооружения, объекта незавершенного строительства, расположенного на земельном участке | 31:14:0302003:1131 |
| 9. | Сведения о земельных участках (землях общего пользования, территории общего пользования), посредством которых обеспечивается доступ | — |
| 10. | Иные сведения | — |
| 4. Пояснения к сведениям об уточняемом земельном участке с кадастровым номером 31:14:0604080:17 : | | |
| 1. | — | |

Сведения об образуемых земельных участках

| | | | | | |
|---|---|-------------------------------------|-----------------------------------|--|----------------------------|
| 1. Сведения о характерных точках границ образуемого земельного участка _____ : <div style="text-align: right;">обозначение земельного участка</div> | | | | | |
| Система координат _____ | | | | Зона № _____ | |
| Обоз- начение харак- терных точек границ | Координаты, м | | Метод определения координат | Формулы, примененные для расчета средней квадратической погрешности определения координат характерных точек границ (Mt), с подставленными в такие формулы значениями и итоговые (вычисленные) значения Mt, м | Описание закрепления точки |
| | X | Y | | | |
| 1 | 2 | 3 | 4 | 5 | 6 |
| 2. Сведения о частях границ образуемого земельного участка _____ : <div style="text-align: right;">обозначение земельного участка</div> | | | | | |
| Обозначение части границ | | Горизонтальное проложение (S), м | Описание прохождения части границ | Сведения о согласовании местоположения границ (согласовано/спорное) | |
| от т. | до т. | | | | |
| 1 | 2 | 3 | 4 | 5 | |
| 3. Сведения о характеристиках образуемого земельного участка _____ : <div style="text-align: right;">обозначение земельного участка</div> | | | | | |
| № п/п | Наименование характеристики земельного участка | | Значение характеристики | | |
| 1 | 2 | | 3 | | |
| 1. | Адрес земельного участка | | | | |
| 1.1. | Сведения о местоположении земельного участка (при отсутствии адреса) в структурированном в соответствии с федеральной информационной адресной системой виде | | | | |
| 1.2. | Дополнительные сведения о местоположении земельного участка | | | | |
| 2. | Категория земель | | | | |
| 3. | Вид (виды) разрешенного использования | | | | |
| 3.1. | Дополнительные сведения об использовании земельного участка | | | | |
| 4. | Реестровый номер границ территориальной зоны или в случае отсутствия такого реестрового номера ее индивидуальное обозначение (вид, тип, номер, индекс) | | | | |
| 5. | Площадь земельного участка ± величина погрешности определения (вычисления) площади ($P \pm \Delta P$), м² | | | | |

| 1 | 2 | 3 |
|--|---|---|
| 6. | Формула, примененная для вычисления предельной погрешности определения площади земельного участка, с подставленными значениями и итоговые (вычисленные) значения | |
| 7. | Предельный минимальный и максимальный размеры земельного участка (Рмин) и (Рмакс), м ² | |
| 8. | Кадастровый или иной государственный учетный номер (инвентарный) объекта недвижимости, расположенного на образуемом земельном участке | |
| 9. | Кадастровые номера исходных земельных участков | |
| 9.1. | Кадастровый номер входящего в состав земельного участка, представляющего собой единое землепользование (номер контура многоконтурного земельного участка), преобразование которого осуществляется | |
| 9.2. | Кадастровые номера земельных участков, исключаемых из состава измененного (исходного) земельного участка, представляющего собой единое землепользование | |
| 9.3. | Кадастровый или иной государственный учетный номер (инвентарный) объекта недвижимости, расположенного на измененном земельном участке | |
| 10. | Условный номер земельного участка | |
| 11. | Учетный номер проекта межевания территории | |
| 12. | Дополнительные сведения об образовании земельного участка | |
| 13. | Сведения о земельных участках (землях общего пользования, территории общего пользования), посредством которых обеспечивается доступ | |
| 14. | Иные сведения | |
| 4. Пояснения к сведениям об образуемом земельном участке _____ : | | |
| обозначение земельного участка | | |
| 1. | | |

| Сведения об уточняемых земельных участках, необходимые для исправления реестровых ошибок в сведениях о местоположении их границ | | | | | | | |
|---|--|----------|--|--------------|--|--|-------------------------------|
| 1. Сведения о характерных точках границ уточняемого земельного участка с кадастровым номером | | | | | 31:14:0604080:10 | | |
| Система координат МСК-31 | | | | | Зона № 2 | | |
| Обоз- начение харак- терных точек границ | Координаты, м | | | | Метод определения координат | Формулы, примененные для расчета средней квадратической погрешности определения координат характерных точек границ (Mt), с подставленными в такие формулы значениями и итоговые (вычисленные) значения Mt, м | Описание закрепления точки |
| | содержатся в Едином государственном реестре недвижимости | | определены в результате выполнения комплексных кадастровых работ | | | | |
| | X | Y | X | Y | | | |
| 1 | 2 | 3 | 4 | 5 | 6 | 7 | 8 |
| 1 | 999,54 | 1 002,51 | — | — | Метод спутниковых геодезических измерений (определений) | — | — |
| 2 | 962,69 | 993,41 | — | — | | | |
| 3 | 962,78 | 974,11 | — | — | | | |
| 4 | 980,64 | 973,11 | — | — | | | |
| 5 | 983,04 | 960,71 | — | — | | | |
| 6 | 1 000,14 | 952,51 | — | — | | | |
| 7 | 1 008,24 | 948,61 | — | — | | | |
| 8 | 1 014,44 | 1 000,61 | — | — | | | |
| н30У | — | — | 396 518,50 | 1 286 962,46 | | $\sqrt{(0,07^2 + 0,07^2)} = 0,10$ | |
| н31У | — | — | 396 481,65 | 1 286 953,36 | | | |
| н32У | — | — | 396 481,74 | 1 286 934,06 | | | |

| | | | | | | | |
|------|--------|----------|------------|--------------|---|-----------------------------------|---|
| 1 | 2 | 3 | 4 | 5 | 6 | 7 | 8 |
| н33У | — | — | 396 499,60 | 1 286 933,06 | Метод спутниковых геодезических измерений (определений) | $\sqrt{(0,07^2 + 0,07^2)} = 0,10$ | — |
| н34У | — | — | 396 502,00 | 1 286 920,66 | | | |
| н35У | — | — | 396 519,10 | 1 286 912,46 | | | |
| н36У | — | — | 396 527,20 | 1 286 908,56 | | | |
| н37У | — | — | 396 533,40 | 1 286 960,56 | | | |
| 1 | 999,54 | 1 002,51 | — | — | | — | |

2. Сведения о частях границ уточняемого земельного участка с кадастровым номером
31:14:0604080:10
:

| Обозначение части границ | | Горизонтальное проложение (S), м | Описание прохождения части границ | Сведения о согласовании местоположения границ (согласовано/спорное) |
|--------------------------|-------|----------------------------------|-----------------------------------|---|
| от т. | до т. | | | |
| 1 | 2 | 3 | 4 | 5 |
| н30У | н31У | 37,96 | — | согласовано |
| н31У | н32У | 19,30 | | |
| н32У | н33У | 17,89 | | |
| н33У | н34У | 12,63 | | |
| н34У | н35У | 18,96 | | |
| н35У | н36У | 8,99 | | |
| н36У | н37У | 52,37 | | |
| н37У | н30У | 15,02 | | |

3. Сведения о характеристиках уточняемого земельного участка с кадастровым номером
31:14:0604080:10
:

| № п/п | Наименование характеристики | Значение характеристики |
|-------|---|--|
| 1 | 2 | 3 |
| 1. | Адрес земельного участка | Российская Федерация, Белгородская область, Борисовский р-н, Борисовка п, Октябрьская ул, д 21 |
| 1.1. | Сведения о местоположении земельного участка (при отсутствии адреса) в структурированном в соответствии с федеральной информационной адресной системой виде | — |
| 1.2. | Дополнительные сведения о местоположении земельного участка | — |

| | | | | | | | |
|--|--|---|--|---|--|--|----------------------------|
| 1 | 2 | | | | 3 | | |
| 2. | Площадь земельного участка ± величина погрешности определения (вычисления) площади (P ± ΔP), м² | | | | 1 800 ± 15,00 | | |
| 3. | Формула, примененная для вычисления предельной погрешности определения площади земельного участка, с подставленными значениями и итоговые (вычисленные) значения | | | | 3,5*0,10*√(1 800,00) = 15 | | |
| 4. | Площадь земельного участка согласно сведениям Единого государственного реестра недвижимости (Ркад), м² | | | | 1 800,00 | | |
| 5. | Оценка расхождения P и Ркад (P - Ркад), м² | | | | 0 | | |
| 6. | Предельный минимальный и максимальный размеры земельного участка (Рмин и Рмакс), м² | | | | Рмин = — Рмакс = — | | |
| 7. | Кадастровый или иной государственный учетный номер (инвентарный) здания, сооружения, объекта незавершенного строительства, расположенного на земельном участке | | | | 31:14:0604080:29 | | |
| 8. | Вид (виды) разрешенного использования | | | | Для ведения личного подсобного хозяйства. Для ведения личного подсобного хозяйства | | |
| 8.1. | Дополнительные сведения об использовании земельного участка | | | | — | | |
| 9. | Сведения о земельных участках (землях общего пользования, территории общего пользования), посредством которых обеспечивается доступ | | | | — | | |
| 10. | Иные сведения | | | | — | | |
| 4. Пояснения к сведениям об уточняемом земельном участке с кадастровым номером | | | | | 31:14:0604080:10 : | | |
| 1. | — | | | | | | |
| 1. Сведения о характерных точках границ уточняемого земельного участка с кадастровым номером | | | | | 31:14:0604080:21 : | | |
| Система координат МСК-31 | | | | | Зона № 2 | | |
| Обоз- начение харак- терных точек границ | Координаты, м | | | | Метод определения координат | Формулы, примененные для расчета средней квадратической погрешности определения координат характерных точек границ (Mt), с подставленными в такие формулы значениями и итоговые (вычисленные) значения Mt, м | Описание закрепления точки |
| | содержатся в Едином государственном реестре недвижимости | | определены в результате выполнения комплексных кадастровых работ | | | | |
| | X | Y | X | Y | | | |
| 1 | 2 | 3 | 4 | 5 | 6 | 7 | 8 |

| 1 | 2 | 3 | 4 | 5 | 6 | 7 | 8 |
|------|-----------|-----------|------------|--------------|---|-----------------------------------|---|
| 9 | 96 341,20 | 87 074,96 | — | — | Метод спутниковых геодезических измерений (определений) | — | — |
| 10 | 96 313,91 | 87 092,03 | — | — | | | |
| 11 | 96 300,83 | 87 074,31 | — | — | | | |
| 12 | 96 295,65 | 87 066,04 | — | — | | | |
| 13 | 96 307,13 | 87 057,20 | — | — | | | |
| 14 | 96 311,77 | 87 056,52 | — | — | | | |
| 15 | 96 333,49 | 87 054,74 | — | — | | | |
| 16 | 96 338,16 | 87 067,80 | — | — | | | |
| 8 | — | — | 396 341,51 | 1 287 073,40 | | $\sqrt{(0,07^2 + 0,07^2)} = 0,10$ | |
| 9 | — | — | 396 311,75 | 1 287 089,67 | | | |
| 10 | — | — | 396 310,50 | 1 287 087,96 | | | |
| 11 | — | — | 396 305,97 | 1 287 081,35 | | | |
| 12 | — | — | 396 296,90 | 1 287 069,47 | | | |
| н13У | — | — | 396 293,94 | 1 287 063,04 | | | |
| н14У | — | — | 396 305,42 | 1 287 054,20 | | | |
| н15У | — | — | 396 310,06 | 1 287 053,52 | | | |
| 16 | — | — | 396 333,35 | 1 287 051,91 | | | |

| | | | | | | | |
|----|-----------|-----------|------------|--------------|---|-----------------------------------|---|
| 1 | 2 | 3 | 4 | 5 | 6 | 7 | 8 |
| 17 | — | — | 396 338,47 | 1 287 066,24 | Метод спутниковых геодезических измерений (определений) | $\sqrt{(0,07^2 + 0,07^2)} = 0,10$ | — |
| 9 | 96 341,20 | 87 074,96 | — | — | | — | |

2. Сведения о частях границ уточняемого земельного участка с кадастровым номером 31:14:0604080:21 :

| Обозначение части границ | | Горизонтальное проложение (S), м | Описание прохождения части границ | Сведения о согласовании местоположения границ (согласовано/спорное) |
|--------------------------|-------|----------------------------------|-----------------------------------|---|
| от т. | до т. | | | |
| 1 | 2 | 3 | 4 | 5 |
| 8 | 9 | 33,92 | — | согласовано |
| 9 | 10 | 2,12 | | |
| 10 | 11 | 8,01 | | |
| 11 | 12 | 14,95 | | |
| 12 | н13У | 7,08 | | |
| н13У | н14У | 14,49 | | |
| н14У | н15У | 4,69 | | |
| н15У | 16 | 23,35 | | |
| 16 | 17 | 15,22 | | |
| 17 | 8 | 7,78 | | |

3. Сведения о характеристиках уточняемого земельного участка с кадастровым номером 31:14:0604080:21 :

| № п/п | Наименование характеристики | Значение характеристики |
|-------|--|---|
| 1 | 2 | 3 |
| 1. | Адрес земельного участка | Российская Федерация, Белгородская область, Борисовский р-н, Борисовка п, Октябрьская ул, д 5 |
| 1.1. | Сведения о местоположении земельного участка (при отсутствии адреса) в структурированном в соответствии с федеральной информационной адресной системой виде | — |
| 1.2. | Дополнительные сведения о местоположении земельного участка | — |
| 2. | Площадь земельного участка ± величина погрешности определения (вычисления) площади (Р ± ΔР), м² | 1 136 ± 12,00 |
| 3. | Формула, примененная для вычисления предельной погрешности определения площади земельного участка, с подставленными значениями и итоговые (вычисленные) значения | $3,5*0,10*\sqrt{(1\ 136,00)} = 12$ |

| | | |
|------|--|--|
| 1 | 2 | 3 |
| 4. | Площадь земельного участка согласно сведениям Единого государственного реестра недвижимости (Ркад), м² | 1 047,00 |
| 5. | Оценка расхождения Р и Ркад (Р - Ркад), м² | 89 |
| 6. | Предельный минимальный и максимальный размеры земельного участка (Рмин и Рмакс), м² | Рмин = — Рмакс = — |
| 7. | Кадастровый или иной государственный учетный номер (инвентарный) здания, сооружения, объекта незавершенного строительства, расположенного на земельном участке | — |
| 8. | Вид (виды) разрешенного использования | Для ведения личного подсобного хозяйства. Для ведения личного подсобного хозяйства |
| 8.1. | Дополнительные сведения об использовании земельного участка | — |
| 9. | Сведения о земельных участках (землях общего пользования, территории общего пользования), посредством которых обеспечивается доступ | — |
| 10. | Иные сведения | — |

4. Пояснения к сведениям об уточняемом земельном участке с кадастровым номером 31:14:0604080:21:

| | |
|----|---|
| 1. | — |
|----|---|

1. Сведения о характерных точках границ уточняемого земельного участка с кадастровым номером 31:14:0604080:4:
Система координат МСК-31 Зона № 2

| Обоз- начение харак- терных точек границ | Координаты, м | | | | Метод определения координат | Формулы, примененные для расчета средней квадратической погрешности определения координат характерных точек границ (Mt), с подставленными в такие формулы значениями и итоговые (вычисленные) значения Mt, м | Описание закрепления точки |
|---|--|-----------|--|---|--|--|-------------------------------|
| | содержатся в Едином государственном реестре недвижимости | | определены в результате выполнения комплексных кадастровых работ | | | | |
| | X | Y | X | Y | | | |
| 1 | 2 | 3 | 4 | 5 | 6 | 7 | 8 |
| 17 | 96 382,84 | 87 052,73 | — | — | Метод спутниковых геодезических измерений (определений) | — | — |
| 18 | 96 359,26 | 87 063,75 | — | — | | | |
| 19 | 96 350,05 | 87 047,29 | — | — | | | |

| 1 | 2 | 3 | 4 | 5 | 6 | 7 | 8 |
|------|-----------|-----------|------------|--------------|---|-----------------------------------|---|
| 20 | 96 369,43 | 87 032,39 | — | — | Метод спутниковых геодезических измерений (определений) | — | — |
| 21 | 96 371,59 | 87 035,65 | — | — | | | |
| 18 | — | — | 396 382,48 | 1 287 049,35 | | $\sqrt{(0,07^2 + 0,07^2)} = 0,10$ | |
| н19У | — | — | 396 383,36 | 1 287 051,17 | | | |
| 20 | — | — | 396 359,57 | 1 287 062,19 | | | |
| 21 | — | — | 396 349,52 | 1 287 044,24 | | | |
| н22У | — | — | 396 367,72 | 1 287 029,39 | | | |
| 23 | — | — | 396 370,33 | 1 287 029,38 | | | |
| 17 | 96 382,84 | 87 052,73 | — | — | | — | |

2. Сведения о частях границ уточняемого земельного участка с кадастровым номером 31:14:0604080:4 :

| Обозначение части границ | | Горизонтальное проложение (S), м | Описание прохождения части границ | Сведения о согласовании местоположения границ (согласовано/спорное) |
|--------------------------|-------|----------------------------------|-----------------------------------|---|
| от т. | до т. | | | |
| 1 | 2 | 3 | 4 | 5 |
| 18 | н19У | 2,02 | — | согласовано |
| н19У | 20 | 26,22 | | |
| 20 | 21 | 20,57 | | |
| 21 | н22У | 23,49 | | |
| н22У | 23 | 2,61 | | |
| 23 | 18 | 23,38 | | |

3. Сведения о характеристиках уточняемого земельного участка с кадастровым номером 31:14:0604080:4 :

| № п/п | Наименование характеристики | Значение характеристики |
|-------|-----------------------------|-------------------------|
| 1 | 2 | 3 |

| 1 | 2 | 3 |
|---|--|---|
| 1. | Адрес земельного участка | Российская Федерация, Белгородская область, Борисовский р-н, Борисовка п, Октябрьская ул, д 9 |
| 1.1. | Сведения о местоположении земельного участка (при отсутствии адреса) в структурированном в соответствии с федеральной информационной адресной системой виде | — |
| 1.2. | Дополнительные сведения о местоположении земельного участка | — |
| 2. | Площадь земельного участка \pm величина погрешности определения (вычисления) площади ($P \pm \Delta P$), м ² | $614 \pm 9,00$ |
| 3. | Формула, примененная для вычисления предельной погрешности определения площади земельного участка, с подставленными значениями и итоговые (вычисленные) значения | $3,5*0,10*\sqrt{(614,00)} = 9$ |
| 4. | Площадь земельного участка согласно сведениям Единого государственного реестра недвижимости (Ркад), м ² | 542,00 |
| 5. | Оценка расхождения Р и Ркад ($P - P_{кад}$), м ² | 72 |
| 6. | Предельный минимальный и максимальный размеры земельного участка ($P_{мин}$ и $P_{макс}$), м ² | $P_{мин} = —$ $P_{макс} = —$ |
| 7. | Кадастровый или иной государственный учетный номер (инвентарный) здания, сооружения, объекта незавершенного строительства, расположенного на земельном участке | 31:14:0604080:39; 31:14:0604080:36 |
| 8. | Вид (виды) разрешенного использования | Для ведения личного подсобного хозяйства. Для ведения личного подсобного хозяйства |
| 8.1. | Дополнительные сведения об использовании земельного участка | — |
| 9. | Сведения о земельных участках (землях общего пользования, территории общего пользования), посредством которых обеспечивается доступ | — |
| 10. | Иные сведения | — |
| 4. Пояснения к сведениям об уточняемом земельном участке с кадастровым номером | | 31:14:0604080:4 : |
| 1. | — | |

| Описание местоположения здания, сооружения, объекта незавершенного строительства на земельном участке | | | | | | | | |
|--|--|---|-----------|--|-------------------------|-----------|---|--|
| 1. Сведения о характерных точках контура объекта недвижимости с кадастровым номером 31:14:0101001:1641 : | | | | | | | | |
| Система координат МСК-31 Зона № 1 | | | | | | | | |
| Обоз- начение харак- терных точек границ | Содержатся в Едином государственном реестре недвижимости | | | Определены в ходе выполнения комплексных кадастровых работ | | | Метод определения координат | Формулы, примененные для расчета средней квадратической погрешности определения координат характерных точек (Mt), м, с подставленными в такие формулы значениями и итоговые (вычисленные) значения Mt, м |
| | координаты, м | | Радиус, м | координаты, м | | Радиус, м | | |
| | X | Y | R | X | Y | R | | |
| 1 | 2 | 3 | 4 | 5 | 6 | 7 | 8 | 9 |
| н1О | — | — | — | 396 538,73 | 1 286 911,80 | — | Метод спутниковых геодезических измерений (определений) | $\sqrt{(0,07^2 + 0,07^2)} = 0,10$ |
| н2О | — | — | — | 396 548,40 | 1 286 911,97 | — | | |
| н3О | — | — | — | 396 548,28 | 1 286 919,30 | — | | |
| н4О | — | — | — | 396 538,61 | 1 286 919,14 | — | | |
| н1О | — | — | — | 396 538,73 | 1 286 911,80 | — | | |
| 2. Сведения о характеристиках объекта недвижимости с кадастровым номером 31:14:0101001:1641 : | | | | | | | | |
| № п/п | Наименование характеристики | | | | Значение характеристики | | | |
| 1 | 2 | | | | 3 | | | |
| 1. | Вид объекта недвижимости | | | | Здание | | | |
| 2. | Ранее присвоенный государственный учетный номер (инвентарный) здания, сооружения, объекта незавершенного строительства | | | | — | | | |
| 3. | Кадастровый номер земельного участка (земельных участков), в границах которого (которых) расположены здание, сооружение, объект незавершенного строительства | | | | 31:14:0604080:12 | | | |
| 4. | Уникальный учетный номер кадастрового квартала, в границах которого расположены здание, сооружение, объект незавершенного строительства | | | | 31:14:0604080 | | | |

| | | | | | | | | | |
|--|---|---|-----------|--|--------------|---|---|--|--|
| 1 | 2 | | | | | 3 | | | |
| 5. | Адрес здания, сооружения, объекта незавершенного строительства | | | | | Россия, Белгородская обл., Борисовский район, пгт. Борисовка, ул. Октябрьская, дом 23 | | | |
| 5.1. | Сведения о местоположении здания, сооружения, объекта незавершенного строительства (при отсутствии адреса) в структурированном в соответствии с федеральной информационной адресной системой виде | | | | | — | | | |
| 5.2. | Дополнительные сведения о местоположении | | | | | — | | | |
| 6. | Иные сведения | | | | | — | | | |
| 3. Пояснения к сведениям об объекте недвижимости с кадастровым номером 31:14:0101001:1641 : | | | | | | | | | |
| 1. | — | | | | | | | | |
| 1. Сведения о характерных точках контура объекта недвижимости с кадастровым номером 31:14:0302003:1129 : | | | | | | | | | |
| Система координат МСК-31 Зона № 1 | | | | | | | | | |
| Обозначение характерных точек границ | Содержатся в Едином государственном реестре недвижимости | | | Определены в ходе выполнения комплексных кадастровых работ | | | Метод определения координат | Формулы, примененные для расчета средней квадратической погрешности определения координат характерных точек (Mt), м, с подставленными в такие формулы значениями и итоговые (вычисленные) значения Mt, м | |
| | координаты, м | | Радиус, м | координаты, м | | Радиус, м | | | |
| | X | Y | R | X | Y | R | | | |
| 1 | 2 | 3 | 4 | 5 | 6 | 7 | 8 | 9 | |
| n13O | — | — | — | 396 757,93 | 1 286 896,24 | — | Метод спутниковых геодезических измерений (определений) | $\sqrt{(0,07^2 + 0,07^2)} = 0,10$ | |
| n14O | — | — | — | 396 758,11 | 1 286 908,07 | — | | | |
| n15O | — | — | — | 396 752,56 | 1 286 908,15 | — | | | |
| n16O | — | — | — | 396 752,38 | 1 286 896,32 | — | | | |
| n13O | — | — | — | 396 757,93 | 1 286 896,24 | — | | | |
| 2. Сведения о характеристиках объекта недвижимости с кадастровым номером 31:14:0302003:1129 : | | | | | | | | | |
| № п/п | Наименование характеристики | | | | | Значение характеристики | | | |
| 1 | 2 | | | | | 3 | | | |
| 1. | Вид объекта недвижимости | | | | | Здание | | | |

| 1 | 2 | 3 |
|------|---|--|
| 2. | Ранее присвоенный государственный учетный номер (инвентарный) здания, сооружения, объекта незавершенного строительства | Инвентарный номер 1654, Условный номер 31:14:0604080:15:001654-00/001:0001/A |
| 3. | Кадастровый номер земельного участка (земельных участков), в границах которого (которых) расположены здание, сооружение, объект незавершенного строительства | 31:14:0604080:15 |
| 4. | Уникальный учетный номер кадастрового квартала, в границах которого расположены здание, сооружение, объект незавершенного строительства | 31:14:0302003 |
| 5. | Адрес здания, сооружения, объекта незавершенного строительства | Белгородская область, р-н Борисовский, п. Борисовка, ул. Октябрьская, д. 29 |
| 5.1. | Сведения о местоположении здания, сооружения, объекта незавершенного строительства (при отсутствии адреса) в структурированном в соответствии с федеральной информационной адресной системой виде | — |
| 5.2. | Дополнительные сведения о местоположении | — |
| 6. | Иные сведения | — |

3. Пояснения к сведениям об объекте недвижимости с кадастровым номером 31:14:0302003:1129 :

| | |
|----|---|
| 1. | — |
|----|---|

1. Сведения о характерных точках контура объекта недвижимости с кадастровым номером 31:14:0302003:1211 :

| Система координат <u>МСК-31</u> | | | | | | | Зона № <u>1</u> | |
|---|--|---|-----------|--|--------------|-----------|---|--|
| Обоз- начение харак- терных точек границ | Содержатся в Едином государственном реестре недвижимости | | | Определены в ходе выполнения комплексных кадастровых работ | | | Метод определения координат | Формулы, примененные для расчета средней квадратической погрешности определения координат характерных точек (Mt), м, с подставленными в такие формулы значениями и итоговые (вычисленные) значения Mt, м |
| | координаты, м | | Радиус, м | координаты, м | | Радиус, м | | |
| | X | Y | R | X | Y | R | | |
| 1 | 2 | 3 | 4 | 5 | 6 | 7 | 8 | 9 |
| n17O | — | — | — | 396 354,57 | 1 287 054,01 | — | Метод спутниковых геодезических измерений (определений) | $\sqrt{(0,07^2 + 0,07^2)} = 0,10$ |
| n18O | — | — | — | 396 358,89 | 1 287 061,93 | — | | |
| n19O | — | — | — | 396 354,13 | 1 287 064,52 | — | | |

| | | | | | | | | |
|------|---|---|---|------------|--------------|---|---|-----------------------------------|
| 1 | 2 | 3 | 4 | 5 | 6 | 7 | 8 | 9 |
| н200 | — | — | — | 396 349,82 | 1 287 056,60 | — | Метод спутниковых геодезических измерений (определений) | $\sqrt{(0,07^2 + 0,07^2)} = 0,10$ |
| н170 | — | — | — | 396 354,57 | 1 287 054,01 | — | | |

2. Сведения о характеристиках объекта недвижимости с кадастровым номером 31:14:0302003:1211 :

| № п/п | Наименование характеристики | Значение характеристики |
|-------|---|--|
| 1 | 2 | 3 |
| 1. | Вид объекта недвижимости | Здание |
| 2. | Ранее присвоенный государственный учетный номер (инвентарный) здания, сооружения, объекта незавершенного строительства | — |
| 3. | Кадастровый номер земельного участка (земельных участков), в границах которого (которых) расположены здание, сооружение, объект незавершенного строительства | 31:14:0604080:3 |
| 4. | Уникальный учетный номер кадастрового квартала, в границах которого расположены здание, сооружение, объект незавершенного строительства | 31:14:0604080 |
| 5. | Адрес здания, сооружения, объекта незавершенного строительства | Белгородская область, р-н Борисовский, п. Борисовка, ул. Октябрьская, д. 7 |
| 5.1. | Сведения о местоположении здания, сооружения, объекта незавершенного строительства (при отсутствии адреса) в структурированном в соответствии с федеральной информационной адресной системой виде | — |
| 5.2. | Дополнительные сведения о местоположении | — |
| 6. | Иные сведения | — |

3. Пояснения к сведениям об объекте недвижимости с кадастровым номером 31:14:0302003:1211 :

| | |
|----|---|
| 1. | — |
|----|---|

1. Сведения о характерных точках контура объекта недвижимости с кадастровым номером 31:14:0302003:665 :

| Система координат | | | МСК-31 | | | | Зона № 1 | |
|--------------------------------------|--|---|-----------|--|--------------|-----------|---|--|
| Обозначение характерных точек границ | Содержатся в Едином государственном реестре недвижимости | | | Определены в ходе выполнения комплексных кадастровых работ | | | Метод определения координат | Формулы, примененные для расчета средней квадратической погрешности определения координат характерных точек (Mt), м, с подставленными в такие формулы значениями и итоговые (вычисленные) значения Mt, м |
| | координаты, м | | Радиус, м | координаты, м | | Радиус, м | | |
| | X | Y | R | X | Y | R | | |
| 1 | 2 | 3 | 4 | 5 | 6 | 7 | 8 | 9 |
| н5O | — | — | — | 396 425,92 | 1 287 016,98 | — | Метод спутниковых геодезических измерений (определений) | $\sqrt{(0,07^2 + 0,07^2)} = 0,10$ |
| н6O | — | — | — | 396 429,74 | 1 287 024,18 | — | | |
| н7O | — | — | — | 396 423,94 | 1 287 027,26 | — | | |
| н8O | — | — | — | 396 420,12 | 1 287 020,06 | — | | |
| н5O | — | — | — | 396 425,92 | 1 287 016,98 | — | | |

2. Сведения о характеристиках объекта недвижимости с кадастровым номером 31:14:0302003:665 :

| № п/п | Наименование характеристики | Значение характеристики |
|-------|--|-------------------------|
| 1 | 2 | 3 |
| 1. | Вид объекта недвижимости | Здание |
| 2. | Ранее присвоенный государственный учетный номер (инвентарный) здания, сооружения, объекта незавершенного строительства | — |
| 3. | Кадастровый номер земельного участка (земельных участков), в границах которого (которых) расположены здание, сооружение, объект незавершенного строительства | 31:14:0604080:6 |
| 4. | Уникальный учетный номер кадастрового квартала, в границах которого расположены здание, сооружение, объект незавершенного строительства | 31:14:0604080 |

| | | | | | | | | |
|---|---|---|-----------|--|--|-----------|---|--|
| 1 | 2 | | | | 3 | | | |
| 5. | Адрес здания, сооружения, объекта незавершенного строительства | | | | Российская Федерация, Белгородская область, Борисовский р-н, Борисовка п, Октябрьская ул, д 15 | | | |
| 5.1. | Сведения о местоположении здания, сооружения, объекта незавершенного строительства (при отсутствии адреса) в структурированном в соответствии с федеральной информационной адресной системой виде | | | | — | | | |
| 5.2. | Дополнительные сведения о местоположении | | | | — | | | |
| 6. | Иные сведения | | | | — | | | |
| 3. Пояснения к сведениям об объекте недвижимости с кадастровым номером 31:14:0302003:665 : | | | | | | | | |
| 1. | — | | | | | | | |
| 1. Сведения о характерных точках контура объекта недвижимости с кадастровым номером 31:14:0302003:672 : | | | | | | | | |
| Система координат МСК-31 Зона № 1 | | | | | | | | |
| Обоз- начение харак- терных точек границ | Содержатся в Едином государственном реестре недвижимости | | | Определены в ходе выполнения комплексных кадастровых работ | | | Метод определения координат | Формулы, примененные для расчета средней квадратической погрешности определения координат характерных точек (Mt), м, с подставленными в такие формулы значениями и итоговые (вычисленные) значения Mt, м |
| | координаты, м | | Радиус, м | координаты, м | | Радиус, м | | |
| | X | Y | R | X | Y | R | | |
| 1 | 2 | 3 | 4 | 5 | 6 | 7 | 8 | 9 |
| н9О | — | — | — | 396 671,58 | 1 286 907,56 | — | Метод спутниковых геодезических измерений (определений) | $\sqrt{(0,07^2 + 0,07^2)} = 0,10$ |
| н10О | — | — | — | 396 680,24 | 1 286 906,90 | — | | |
| н11О | — | — | — | 396 680,78 | 1 286 914,09 | — | | |
| н12О | — | — | — | 396 672,12 | 1 286 914,74 | — | | |
| н9О | — | — | — | 396 671,58 | 1 286 907,56 | — | | |
| 2. Сведения о характеристиках объекта недвижимости с кадастровым номером 31:14:0302003:672 : | | | | | | | | |
| № п/п | Наименование характеристики | | | | Значение характеристики | | | |
| 1 | 2 | | | | 3 | | | |
| 1. | Вид объекта недвижимости | | | | Здание | | | |

| | | |
|------|---|--|
| 1 | 2 | 3 |
| 2. | Ранее присвоенный государственный учетный номер (инвентарный) здания, сооружения, объекта незавершенного строительства | — |
| 3. | Кадастровый номер земельного участка (земельных участков), в границах которого (которых) расположены здание, сооружение, объект незавершенного строительства | 31:14:0604080:23 |
| 4. | Уникальный учетный номер кадастрового квартала, в границах которого расположены здание, сооружение, объект незавершенного строительства | 31:14:0604080 |
| 5. | Адрес здания, сооружения, объекта незавершенного строительства | Российская Федерация, Белгородская область, Борисовский р-н, Борисовка п, Октябрьская ул, д 25 |
| 5.1. | Сведения о местоположении здания, сооружения, объекта незавершенного строительства (при отсутствии адреса) в структурированном в соответствии с федеральной информационной адресной системой виде | — |
| 5.2. | Дополнительные сведения о местоположении | — |
| 6. | Иные сведения | — |

3. Пояснения к сведениям об объекте недвижимости с кадастровым номером 31:14:0302003:672 :

| | |
|----|---|
| 1. | — |
|----|---|

1. Сведения о характерных точках контура объекта недвижимости с кадастровым номером 31:14:0604080:29 :

| | | | | | | | | |
|---|--|---|-----------|--|--------------|-----------|---|--|
| Система координат МСК-31 | | | | | | | Зона № 1 | |
| Обоз- начение харак- терных точек границ | Содержатся в Едином государственном реестре недвижимости | | | Определены в ходе выполнения комплексных кадастровых работ | | | Метод определения координат | Формулы, примененные для расчета средней квадратической погрешности определения координат характерных точек (Mt), м, с подставленными в такие формулы значениями и итоговые (вычисленные) значения Mt, м |
| | координаты, м | | Радиус, м | координаты, м | | Радиус, м | | |
| | X | Y | R | X | Y | R | | |
| 1 | 2 | 3 | 4 | 5 | 6 | 7 | 8 | 9 |
| н21О | — | — | — | 396 522,76 | 1 286 916,47 | — | Метод спутниковых геодезических измерений (определений) | $\sqrt{(0,07^2 + 0,07^2)} = 0,10$ |
| н22О | — | — | — | 396 525,25 | 1 286 927,78 | — | | |
| н23О | — | — | — | 396 518,44 | 1 286 929,27 | — | | |

| | | | | | | | | |
|------|---|---|---|------------|--------------|---|---|-----------------------------------|
| 1 | 2 | 3 | 4 | 5 | 6 | 7 | 8 | 9 |
| н24О | — | — | — | 396 515,96 | 1 286 917,97 | — | Метод спутниковых геодезических измерений (определений) | $\sqrt{(0,07^2 + 0,07^2)} = 0,10$ |
| н21О | — | — | — | 396 522,76 | 1 286 916,47 | — | | |

2. Сведения о характеристиках объекта недвижимости с кадастровым номером 31:14:0604080:29 :

| № п/п | Наименование характеристики | Значение характеристики |
|-------|---|---|
| 1 | 2 | 3 |
| 1. | Вид объекта недвижимости | Здание |
| 2. | Ранее присвоенный государственный учетный номер (инвентарный) здания, сооружения, объекта незавершенного строительства | — |
| 3. | Кадастровый номер земельного участка (земельных участков), в границах которого (которых) расположены здание, сооружение, объект незавершенного строительства | 31:14:0604080:10 |
| 4. | Уникальный учетный номер кадастрового квартала, в границах которого расположены здание, сооружение, объект незавершенного строительства | 31:14:0604080 |
| 5. | Адрес здания, сооружения, объекта незавершенного строительства | Белгородская область, р-н Борисовский, п. Борисовка, ул. Октябрьская, д. 21 |
| 5.1. | Сведения о местоположении здания, сооружения, объекта незавершенного строительства (при отсутствии адреса) в структурированном в соответствии с федеральной информационной адресной системой виде | — |
| 5.2. | Дополнительные сведения о местоположении | — |
| 6. | Иные сведения | — |

3. Пояснения к сведениям об объекте недвижимости с кадастровым номером 31:14:0604080:29 :

| | |
|----|---|
| 1. | — |
|----|---|

1. Сведения о характерных точках контура объекта недвижимости с кадастровым номером 31:14:0604080:30 :

| Система координат МСК-31 | | | | | | | Зона № 1 | |
|--------------------------------------|--|---|-----------|--|--------------|-----------|---|--|
| Обозначение характерных точек границ | Содержатся в Едином государственном реестре недвижимости | | | Определены в ходе выполнения комплексных кадастровых работ | | | Метод определения координат | Формулы, примененные для расчета средней квадратической погрешности определения координат характерных точек (Mt), м, с подставленными в такие формулы значениями и итоговые (вычисленные) значения Mt, м |
| | координаты, м | | Радиус, м | координаты, м | | Радиус, м | | |
| | X | Y | R | X | Y | R | | |
| 1 | 2 | 3 | 4 | 5 | 6 | 7 | 8 | 9 |
| н25O | — | — | — | 396 395,35 | 1 287 031,78 | — | Метод спутниковых геодезических измерений (определений) | $\sqrt{(0,07^2 + 0,07^2)} = 0,10$ |
| н26O | — | — | — | 396 399,63 | 1 287 041,15 | — | | |
| н27O | — | — | — | 396 392,56 | 1 287 044,38 | — | | |
| н28O | — | — | — | 396 388,28 | 1 287 035,01 | — | | |
| н25O | — | — | — | 396 395,35 | 1 287 031,78 | — | | |

2. Сведения о характеристиках объекта недвижимости с кадастровым номером 31:14:0604080:30 :

| № п/п | Наименование характеристики | Значение характеристики |
|-------|--|-------------------------|
| 1 | 2 | 3 |
| 1. | Вид объекта недвижимости | Здание |
| 2. | Ранее присвоенный государственный учетный номер (инвентарный) здания, сооружения, объекта незавершенного строительства | — |
| 3. | Кадастровый номер земельного участка (земельных участков), в границах которого (которых) расположены здание, сооружение, объект незавершенного строительства | 31:14:0604080:22 |
| 4. | Уникальный учетный номер кадастрового квартала, в границах которого расположены здание, сооружение, объект незавершенного строительства | 31:14:0604080 |

| | | | | | | | | |
|--|---|---|-----------|--|--------------|---|---|--|
| 1 | 2 | | | | | 3 | | |
| 5. | Адрес здания, сооружения, объекта незавершенного строительства | | | | | Белгородская область, р-н Борисовский, п. Борисовка, ул. Октябрьская, д. 11 | | |
| 5.1. | Сведения о местоположении здания, сооружения, объекта незавершенного строительства (при отсутствии адреса) в структурированном в соответствии с федеральной информационной адресной системой виде | | | | | — | | |
| 5.2. | Дополнительные сведения о местоположении | | | | | — | | |
| 6. | Иные сведения | | | | | — | | |
| 3. Пояснения к сведениям об объекте недвижимости с кадастровым номером 31:14:0604080:30 : | | | | | | | | |
| 1. | — | | | | | | | |
| 1. Сведения о характерных точках контура объекта недвижимости с кадастровым номером 31:14:0604080:31 : | | | | | | | | |
| Система координат МСК-31 Зона № 1 | | | | | | | | |
| Обоз- начение харак- терных точек границ | Содержатся в Едином государственном реестре недвижимости | | | Определены в ходе выполнения комплексных кадастровых работ | | | Метод определения координат | Формулы, примененные для расчета средней квадратической погрешности определения координат характерных точек (Mt), м, с подставленными в такие формулы значениями и итоговые (вычисленные) значения Mt, м |
| | координаты, м | | Радиус, м | координаты, м | | Радиус, м | | |
| | X | Y | R | X | Y | R | | |
| 1 | 2 | 3 | 4 | 5 | 6 | 7 | 8 | 9 |
| н29О | — | — | — | 396 788,85 | 1 286 907,24 | — | Метод спутниковых геодезических измерений (определений) | $\sqrt{(0,07^2 + 0,07^2)} = 0,10$ |
| н30О | — | — | — | 396 790,67 | 1 286 914,06 | — | | |
| н31О | — | — | — | 396 779,22 | 1 286 917,11 | — | | |
| н32О | — | — | — | 396 777,41 | 1 286 910,30 | — | | |
| н29О | — | — | — | 396 788,85 | 1 286 907,24 | — | | |
| 2. Сведения о характеристиках объекта недвижимости с кадастровым номером 31:14:0604080:31 : | | | | | | | | |
| № п/п | Наименование характеристики | | | | | Значение характеристики | | |
| 1 | 2 | | | | | 3 | | |
| 1. | Вид объекта недвижимости | | | | | Здание | | |

| | | |
|------|---|--|
| 1 | 2 | 3 |
| 2. | Ранее присвоенный государственный учетный номер (инвентарный) здания, сооружения, объекта незавершенного строительства | Инвентарный номер 1657 |
| 3. | Кадастровый номер земельного участка (земельных участков), в границах которого (которых) расположены здание, сооружение, объект незавершенного строительства | 31:14:0604080:26 |
| 4. | Уникальный учетный номер кадастрового квартала, в границах которого расположены здание, сооружение, объект незавершенного строительства | 31:14:0604080 |
| 5. | Адрес здания, сооружения, объекта незавершенного строительства | Белгородская область, р-н. Борисовский, п. Борисовка, ул. Октябрьская, д. 31 |
| 5.1. | Сведения о местоположении здания, сооружения, объекта незавершенного строительства (при отсутствии адреса) в структурированном в соответствии с федеральной информационной адресной системой виде | — |
| 5.2. | Дополнительные сведения о местоположении | — |
| 6. | Иные сведения | — |

3. Пояснения к сведениям об объекте недвижимости с кадастровым номером 31:14:0604080:31 :

| | |
|----|---|
| 1. | — |
|----|---|

1. Сведения о характерных точках контура объекта недвижимости с кадастровым номером 31:14:0604080:36 :

| | | | | | | | | |
|---|--|---|-----------|--|--------------|-----------|---|--|
| Система координат МСК-31 | | | | | | | Зона № 1 | |
| Обоз- начение харак- терных точек границ | Содержатся в Едином государственном реестре недвижимости | | | Определены в ходе выполнения комплексных кадастровых работ | | | Метод определения координат | Формулы, примененные для расчета средней квадратической погрешности определения координат характерных точек (Mt), м, с подставленными в такие формулы значениями и итоговые (вычисленные) значения Mt, м |
| | координаты, м | | Радиус, м | координаты, м | | Радиус, м | | |
| | X | Y | R | X | Y | R | | |
| 1 | 2 | 3 | 4 | 5 | 6 | 7 | 8 | 9 |
| н33О | — | — | — | 396 370,26 | 1 287 046,12 | — | Метод спутниковых геодезических измерений (определений) | $\sqrt{(0,07^2 + 0,07^2)} = 0,10$ |
| н34О | — | — | — | 396 374,30 | 1 287 054,54 | — | | |
| н35О | — | — | — | 396 369,42 | 1 287 056,88 | — | | |

| 1 | 2 | 3 | 4 | 5 | 6 | 7 | 8 | 9 |
|------|---|---|---|------------|--------------|---|---|-----------------------------------|
| н36О | — | — | — | 396 365,38 | 1 287 048,46 | — | Метод спутниковых геодезических измерений (определений) | $\sqrt{(0,07^2 + 0,07^2)} = 0,10$ |
| н33О | — | — | — | 396 370,26 | 1 287 046,12 | — | | |

2. Сведения о характеристиках объекта недвижимости с кадастровым номером 31:14:0604080:36 :

| № п/п | Наименование характеристики | Значение характеристики |
|-------|---|--|
| 1 | 2 | 3 |
| 1. | Вид объекта недвижимости | Здание |
| 2. | Ранее присвоенный государственный учетный номер (инвентарный) здания, сооружения, объекта незавершенного строительства | — |
| 3. | Кадастровый номер земельного участка (земельных участков), в границах которого (которых) расположены здание, сооружение, объект незавершенного строительства | 31:14:0604080:4 |
| 4. | Уникальный учетный номер кадастрового квартала, в границах которого расположены здание, сооружение, объект незавершенного строительства | 31:14:0604080 |
| 5. | Адрес здания, сооружения, объекта незавершенного строительства | Российская Федерация, обл. Белгородская, р-н Борисовский, пос. Борисовка, ул. Октябрьская, дом 9 |
| 5.1. | Сведения о местоположении здания, сооружения, объекта незавершенного строительства (при отсутствии адреса) в структурированном в соответствии с федеральной информационной адресной системой виде | — |
| 5.2. | Дополнительные сведения о местоположении | — |
| 6. | Иные сведения | — |

3. Пояснения к сведениям об объекте недвижимости с кадастровым номером 31:14:0604080:36 :

| | |
|----|---|
| 1. | — |
|----|---|

1. Сведения о характерных точках контура объекта недвижимости с кадастровым номером

31:14:0604080:42

:

Система координат

МСК-31

Зона №

1

| | | | | | | | | |
|--------------------------------------|--|---|--|---------------|-----------------------------|--|---|-----------------------------------|
| Обозначение характерных точек границ | Содержатся в Едином государственном реестре недвижимости | | Определены в ходе выполнения комплексных кадастровых работ | | Метод определения координат | Формулы, примененные для расчета средней квадратической погрешности определения координат характерных точек (Mt), м, с подставленными в такие формулы значениями и итоговые (вычисленные) значения Mt, м | | |
| | координаты, м | | Радиус, м | координаты, м | | | Радиус, м | |
| | X | Y | R | X | | | Y | R |
| 1 | 2 | 3 | 4 | 5 | 6 | 7 | 8 | 9 |
| н37О | — | — | — | 396 343,73 | 1 287 034,76 | — | Метод спутниковых геодезических измерений (определений) | $\sqrt{(0,07^2 + 0,07^2)} = 0,10$ |
| н38О | — | — | — | 396 346,25 | 1 287 040,02 | — | | |
| н39О | — | — | — | 396 343,66 | 1 287 041,26 | — | | |
| н40О | — | — | — | 396 341,14 | 1 287 036,00 | — | | |
| н37О | — | — | — | 396 343,73 | 1 287 034,76 | — | | |

2. Сведения о характеристиках объекта недвижимости с кадастровым номером

31:14:0604080:42

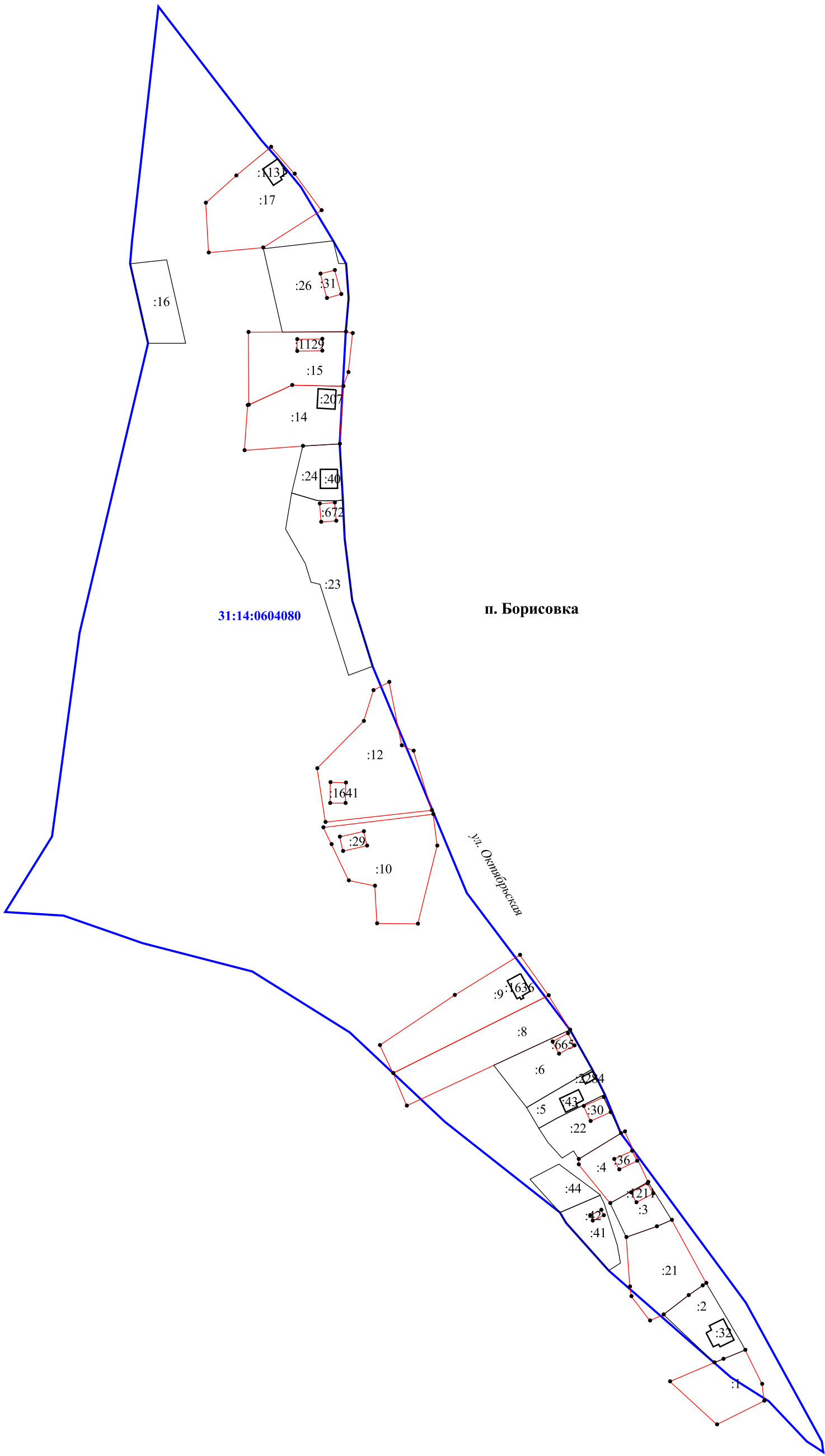
:

| | | |
|-------|--|-------------------------|
| № п/п | Наименование характеристики | Значение характеристики |
| 1 | 2 | 3 |
| 1. | Вид объекта недвижимости | Здание |
| 2. | Ранее присвоенный государственный учетный номер (инвентарный) здания, сооружения, объекта незавершенного строительства | — |
| 3. | Кадастровый номер земельного участка (земельных участков), в границах которого (которых) расположены здание, сооружение, объект незавершенного строительства | 31:14:0604080:41 |
| 4. | Уникальный учетный номер кадастрового квартала, в границах которого расположены здание, сооружение, объект незавершенного строительства | 31:14:0604080 |

| 1 | 2 | 3 |
|--|---|--|
| 5. | Адрес здания, сооружения, объекта незавершенного строительства | Белгородская область, р-н Борисовский, п. Борисовка, ул. Октябрьская, в конце земельного участка № 9 |
| 5.1. | Сведения о местоположении здания, сооружения, объекта незавершенного строительства (при отсутствии адреса) в структурированном в соответствии с федеральной информационной адресной системой виде | — |
| 5.2. | Дополнительные сведения о местоположении | — |
| 6. | Иные сведения | — |
| 3. Пояснения к сведениям об объекте недвижимости с кадастровым номером 31:14:0604080:42 : | | |
| 1. | — | |

| | | | | | | | | |
|--|--|---|--------------|---|---|--------------|-----------------------------|--|
| Сведения о зданиях, сооружениях, объектах незавершенного строительства, необходимые для исправления реестровых ошибок в сведениях об описании их местоположения | | | | | | | | |
| 1. Сведения о характерных точках контура _____ _____ вид объекта недвижимости (здание, сооружение, объект незавершенного строительства) с кадастровым номером _____: | | | | | | | | |
| Система координат _____ | | | | | | | Зона № _____ | |
| Обоз- начение харак- терных точек границ | Содержатся в Едином государственном реестре недвижимости | | | Определены в ходе выполнения комплексных кадастровых работ | | | Метод определения координат | Формулы, примененные для расчета средней квадратической погрешности определения координат характерных точек (Mt), м, с подставленными в такие формулы значениями и итоговые (вычисленные) значения Mt, м |
| | координаты, м | | Радиус, м | координаты, м | | Радиус, м | | |
| | X | Y | R | X | Y | R | | |
| 1 | 2 | 3 | 4 | 5 | 6 | 7 | 8 | 9 |
| | | | | | | | | |
| 2. Иные сведения об объекте недвижимости с кадастровым номером _____: | | | | | | | | |
| 1. | | | | | | | | |
| 3. Пояснения к сведениям об объекте недвижимости с кадастровым номером _____: | | | | | | | | |
| 1. | | | | | | | | |

Схема границ земельных участков в квартале 31:14:0604080 в границах п. Борисовка городского поселения "Поселок Борисовка" муниципального района "Борисовский район" Белгородской области



Масштаб 1:2000

Условные обозначения:

- | | |
|---------------|--|
| | - часть контура, образованного проекцией вновь образованного наземного конструктивного элемента здания, сооружения, объекта незавершенного строительства |
| | - часть контура, образованного проекцией существующего наземного конструктивного элемента здания, сооружения, объекта незавершенного строительства |
| | - границы уточняемых земельных участков, в отношении которых выполнялись комплексные кадастровые работы |
| | - границы земельных участков, сведения о которых внесены в ЕГРН, но в отношении которых комплексные кадастровые работы не выполнялись |
| :2 | - кадастровый номер земельного участка, учтенного в ЕГРН |
| н2У | - характерная точка границы земельного участка |
| | - граница земельного участка, установленная в соответствии с федеральным законодательством, включенная в ЕГРН, которая ликвидируется на основе кадастровых работ |
| 31:14:0604080 | - граница и номер кадастрового квартала |